

KATALOG # 1.0

MOBILE SANDSTRAHLGERÄTE
UND KOMPONENTEN

Dieser Katalog ist gültig ab 01.02.2024.

Alle vorherigen Kataloge verlieren mit Erscheinen des neuen Katalogs ihre Gültigkeit. Die in diesem Katalog veröffentlichten technischen Eigenschaften, Spezifikationen und Details können ohne vorherige Ankündigung geändert werden.

Contracor GmbH.

Die aktuellste Version ist auf unserer Webseite verfügbar: www.contracor.de



MOBILE SANDSTRAHLGERÄTE



ANWENDUNGSGBIET

- Strahlen von Metallkonstruktionen und Gebäuden, Brücken, Tanks, Rohrleitungen, Betonoberflächen. Reinigung bis Klasse SA-3.0.
- Leistung bis 37 m² / h (siehe Leistungstabelle).

ENTWICKELN ZUR VERWENDUNG VON

- trockenen Schleifmitteln, max. Körnung 4 mm.

Technische Daten:	BlastRazor Z-25 Z-25RC	BlastRazor Z-50 Z-50RC	BlastRazor Z-100 Z-100RC Z-100RCS	BlastRazor Z-200 Z-200RC Z-200RCS
Max. Arbeitsdruck, bar	10	10	10	10
Kessel-Volumen, Liter	25	50	100	200
Arbeitstemperatur, °C	-10 — +50	-10 — +50	-10 — +50	- 10 — +50
Kessel Durchmesser, mm	306	415	508	609
Kessel Höhe, mm	960	1180	1226	1480
Gewicht, kg	46	73	105 / 110 / 110	135 / 140 / 140

Druckluftbedarf (m³/min)

Düsen Durchmesser	Strahlen	Luftversorgung Helm	Plus 50% Reserve	Minimum Druckluftbedarf
6,5 mm	2,3	0,5	1,4	4,2
8,0 mm	3,9	0,5	2,2	6,6
9,5 mm	5,5	0,5	3,0	9,0
11,0 mm	7,2	0,5	3,9	11,6
12,5 mm	9,6	0,5	5,0	16,1

Leistungstabelle

Düsen Durchmesser, mm		6,5	8	9,5	11	12,5
Druckluftbedarf (m ³ /min) bei 8 bar		4,2	6,6	9	11,6	16,1
Durchschnittliche Arbeitsleistung m ² /h	SA 2	10	15	21	28	37
	SA 2.1/2	5	9	14	21	28
	SA 3	4	6	9	13	17
Durchschnittlicher Strahlmittelverbrauch kg/m ²	SA 2	40	35	32	29	28
	SA 2.1/2	58	51	46	42	40
	SA 3	78	68	62	56	54

BlastRazor Z-25, BlastRazor Z-50



Um Eintritt von dem Kondenswasser und Öl zu vermeiden werden alle Contracor® Sandstrahlgerät bereits in der Standardausführung mit einem Hochleistungs-Wasserabscheider CAF-0 ausgestattet.

Dies ist besonders dann erforderlich, wenn Sie alte Kompressoren verwenden, bei niedrigen Temperaturen arbeiten oder in großer Entfernung vom Kompressor.

Der CAF-Filter entfernt bis zu 98% des kondensierten Feuchtigkeit und Öls aus Pressluft. Dies verhindert Arbeitsunterbrechungen in denen feuchtes Strahlmittel aus dem Tank entfernt werden muss.

Lieferumfang:

BlastRazor Z-25		BlastRazor Z-50
<ul style="list-style-type: none"> - 25-Liter Kessel - Sieb - Deckel - Strahlmittel-Dosierventil FSV-0 - Hochleistungs-Wasserabscheider CAF-0 - Handloch - Schlauchkupplung CFT-0 		<ul style="list-style-type: none"> - 50-Liter Kessel - Sieb - Deckel - Strahlmittel-Dosierventil FSV-0 - Hochleistungs-Wasserabscheider CAF-0 - Handloch - Schlauchkupplung CFT-0
Artikel Nr.	Typ	Beschreibung
10400300	BlastRazor Z - 25	Sandstrahlgerät, 25-Liter, Basisausführung mit manueller Bedienung.
10400401	BlastRazor Z - 50	Sandstrahlgerät, 50-Liter, Basisausführung mit manueller Bedienung.

BlastRazor Z-25RC, BlastRazor Z-50 RC (mit Fernbedienung)



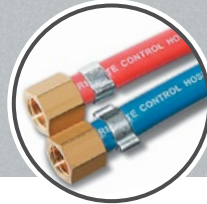
Hochleistungs-
Wasserabscheider CAF-0



Fernbedienungs-
Ventil RCV



TWIN-LINE
Fernbedienungs Schlauch



Handhebel (Deadman
handle) DMH



Lieferumfang:

BlastRazor Z-25 RC (mit Fernbedienung)		BlastRazor Z-50 RC (mit Fernbedienung)
<ul style="list-style-type: none"> - 25-Liter Kessel - Sieb - Deckel - Strahlmittel-Dosier-Ventil FSV-0 - Hochleistungs-Wasserabscheider CAF-0 - Handloch - Schlauchkupplung CFT-0 - Pneumatisches Fernbedienungsventil RCV-0, DMH Hand hebel, 5 m Fernbedienungsschlauch und Schlauchfittings 		<ul style="list-style-type: none"> - 50-Liter Kessel - Sieb - Deckel - Strahlmittel-Dosier-Ventil FSV-0 - Hochleistungs-Wasserabscheider CAF-0 - Handloch - Schlauchkupplung CFT-0 - Pneumatisches Fernbedienungsventil RCV-0, DMH Hand hebel, 5 m Fernbedienungsschlauch und Schlauchfittings
Artikel Nr.	Typ	Beschreibung
10400301	BlastRazor Z - 25 RC	Sandstrahlgerät, 25-Liter, mit Fernbedienung Komplettpaket mit Handhebel DMH und 5m Fernbedienungsschlauch und Schlauchfittige
10400402	BlastRazor Z - 50 RC	Sandstrahlgerät, 50-Liter, mit Fernbedienung Komplettpaket mit Handhebel DMH und 5m Fernbedienungsschlauch und Schlauchfittige

BlastRazor Z-100, BlastRazor Z-200



Um Eintritt von dem Kondenswasser und Öl zu vermeiden werden alle Contracor Sandstrahlgeräte bereits in der Standardausführung mit einem Hochleistungs-Wasserabscheider CAF-3 ausgestattet.

Dies ist besonders dann erforderlich, wenn Sie alte Kompressoren verwenden, bei niedrigen Temperaturen arbeiten oder in großer Entfernung vom Kompressor.

Der CAF-Filter entfernt bis zu 98% der kondensierten Feuchtigkeit und des Öls aus der Pressluft. Dies verhindert Arbeitsunterbrechungen in denen feuchtes Strahlmittel aus dem Kessel entfernt werden muss.

Lieferumfang:

BlastRazor Z-100	BlastRazor Z-200
<ul style="list-style-type: none"> - 100-Liter Kessel - Sieb - Deckel - Strahlmittel-Dosierventil - Hochleistungs-Wasserabscheider CAF-3 - Handloch - Schlauchkupplung 	<ul style="list-style-type: none"> - 200-Liter Kessel - Sieb - Deckel - Strahlmittel-Dosierventil - Hochleistungs-Wasserabscheider CAF-3 - Handloch - Schlauchkupplung

Artikel Nr.	Typ	Beschreibung
10400100	BlastRazor Z-100	Sandstrahlgerät für mineralische Strahlmittel, 100-Liter, Basisausführung mit manueller Bedienung.
10400200	BlastRazor Z-200	Sandstrahlgerät für mineralische Strahlmittel, 200-Liter, Basisausführung mit manueller Bedienung.

BlastRazor Z-100 RC, BlastRazor Z-200 RC (mit Fernbedienung)



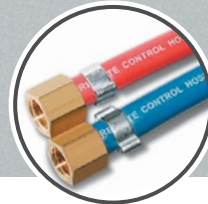
Hochleistungs-
Wasserabscheider CAF-3



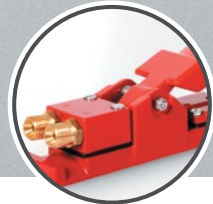
Fernbedienungs-
Ventil RCV



TWIN-LINE
Fernbedienungs Schlauch



Handhebel (Deadman
handle) DMH



Lieferumfang:

BlastRazor Z-100 RC (mit Fernbedienung)

- 100-Liter Kessel
- Sieb
- Deckel
- Strahlmittel-Dosier-Ventil FSV
- Hochleistungs-Wasserabscheider CAF-3
- Handloch
- Schlauchkupplung CFT-1
- Pneumatisches Fernbedienungsventil RCV, DMH Handhebel, 20 m Fernbedienungsschlauch und Schlauchfittings

BlastRazor Z-200 RC (mit Fernbedienung)

- 200-Liter Kessel
- Sieb
- Deckel
- Strahlmittel-Dosier-Ventil FSV
- Hochleistungs-Wasserabscheider CAF-3
- Handloch
- Schlauchkupplung CFT-1
- Pneumatisches Fernbedienungsventil RCV, DMH Handhebel, 20 m Fernbedienungsschlauch und Schlauchfittings

Artikel Nr.	Typ	Beschreibung
10400101	BlastRazor Z - 100 RC	Sandstrahlgerät für mineralische Strahlmittel, 100-Liter, mit Fernbedienung, Handhebel DMH, 20m. Fern bedienungsschlauch und Schlauchfittings
10400201	BlastRazor Z - 200 RC	Sandstrahlgerät für mineralische Strahlmittel, 200-Liter, mit Fernbedienung, Handhebel DMH, 20m. Fern bedienungsschlauch und Schlauchfittings

BlastRazor Z-100 RCS, BlastRazor Z-200 RCS (mit Fernbedienung und SGV-Ventil)



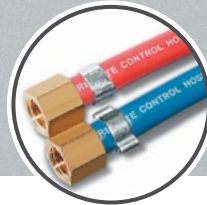
Spezialventil Für metallische Strahlmittel SGV



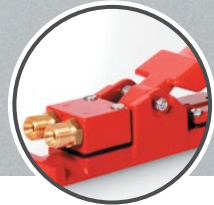
Fernbedienungs Ventil RCV



TWIN-LINE Fernbedienungs Schlauch



Handhebel (Dead handle) DMH



Lieferumfang:

BlastRazor Z-100 RCS [mit Fernbedienung und SGV-Ventil]

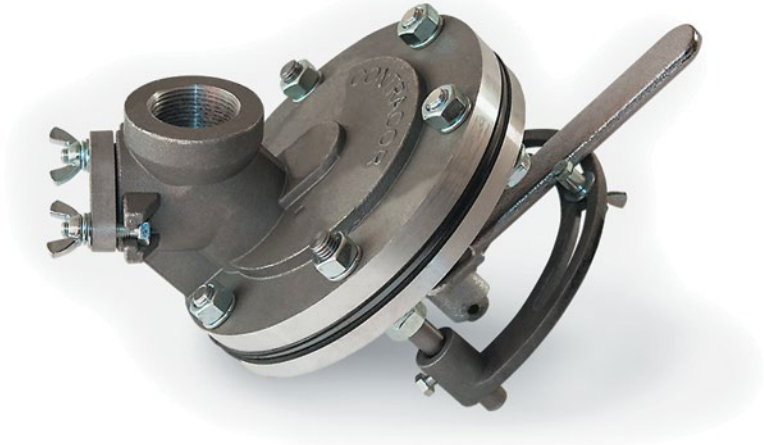
- 100-Liter Kessel
- Sieb,
- Deckel
- Strahlmittel-Dosier-Ventil SGV
- Hochleistungs-Wasserabscheider CAF-3
- Handloch,
- Schlauchkupplung CFT-1.
- Pneumatisches Fernbedienungsventil RCV, DMH Handhebel, 20 m Fernbedienungs-schlauch und Schlauchfittings

BlastRazor Z-200 RCS [mit Fernbedienung und SGV-Ventil]

- 200-Liter Kessel
- Sieb,
- Deckel
- Strahlmittel-Dosier-Ventil SGV
- Hochleistungs-Wasserabscheider CAF-3
- Handloch,
- Schlauchkupplung CFT-1.
- Pneumatisches Fernbedienungsventil RCV, DMH Handhebel, 20 m Fernbedienungs-schlauch und Schlauchfittings

Artikel Nr.	Typ	Beschreibung
10400102	BlastRazor Z - 100 RCS	Sandstrahlgerät für metallische Strahlmittel, 100-Liter, mit Fernbedienung, Handhebel DMH, 20m. Fernbedienungs-schlauch und Schlauchfittings
10400202	BlastRazor Z - 200 RCS	Sandstrahlgerät für metallische Strahlmittel, 200-Liter, mit Fernbedienung, Handhebel DMH, 20m. Fernbedienungs-schlauch und Schlauchfittings

FSV Strahlmitteldosierventil (für mineralischen Strahlmittel)



Das Contracor FSV Strahlmitteldosierventil dient der präzisen Zugabe von Strahlmitteln in den Druckluftstrom am Auslass eines Strahlgerätes.

Merkmale

Die Konstruktion des FSV Ventils mit einem Winkel von 45°, sorgt für eine gleichmäßige Mischung aus Luft und Strahlmittel. Die strapazierfähigen Regelungsscheiben des Ventils ermöglichen eine präzise Dosierung des Strahlmittels. Über die Wartungsöffnung kann das Ventil von Verstopfungen befreit werden. Das FSV Strahlmitteldosierventil von Contracor ist für die Arbeit mit mineralischen Strahlmitteln (z.B. Schlacke) konzipiert.

Artikel Nr.	Typ	Beschreibung
10110850	FSV	FSV Strahlmitteldosierventil 1.1/4"

SVG Strahlmitteldosierventil (für metallischen und aggressiven Strahlmittel)



Das Contracor SVG Strahlmittel-Dosier-Ventil dient der präzisen Zugabe von Strahlmitteln in den Druckluftstrom am Auslass eines Strahlgerätes.

Merkmale

Das SVG Ventil dient der Dosierung schwerer oder aggressiver Strahlmittel, wie Stahlguss rund oder kantig, Korunde, Siliziumkarbid oder Aluminiumoxid. Die SVG-Konstruktion verhindert, dass der Ventilkörper mit dem Strahlmittel in Kontakt kommt. Das Strahlmittel berührt nur das Gummirohr, das schnell ersetzt werden kann, wenn es abgenutzt ist. Die Dosierung des Strahlmittels erfolgt durch das Verengen des Gummirohrs mit Hilfe einer Dosierschnecke.

Artikel Nr.	Typ	Beschreibung
10110860	SVG	SVG Strahlmitteldosierventil für schwere oder aggressive Strahlmittel
29000038		Gummiersatz für SVG Ventil, Ersatzteil

Fernsteuerung für Strahlkessel



Die Fernbedienung dient dem Ein - und Ausschalten der Strahlanlage durch einen einzelnen Bediener. Das Fernbedienungssystem umfasst ein RCV Fernbedienungsventil sowie einen DMH Handhebel, die über einen Doppelschlauch miteinander verbunden sind.

RCV-Fernbedienungsventile

Das RCV-Fernbedienungsventil wird für die Regelung der Druckluftzufuhr an das Strahlgerät sowie der gleichzeitigen Regelung des Ablasssystems verwendet. Beide Steuerfunktionen werden gleichzeitig ausgeführt, wenn der DMH Handhebel vom Arbeiter gedrückt bzw. losgelassen wird. Ein Schalldämpfer für Luftablass ist im Lieferumfang enthalten.

Merkmale

Das RCV Fernbedienungsventil öffnet, wenn der DMH Handhebel gedrückt wird. Der Kessel der Sandstrahlanlage wird unter Druck gesetzt und der Sandstrahlvorgang beginnt. Wenn der DMH Handhebel losgelassen wird, schließt sich das RCV Fernbedienungsventil, der Sandstrahlvorgang wird eingestellt und der Druck im Strahlkessel wird abgelassen.

DMH Handhebel

Der DMH Handhebel ist an der Düse befestigt und ist über einen Doppelschlauch mit dem RCV Fernbedienungsventil verbunden.

Artikel Nr.	Typ	Beschreibung
29005000	RCV-0	Fernbedienungsventil 1/2", mit Schalldämpfer und Verbindungsmuffe
29005001		Fernbedienungsventil 1/2", ohne Schalldämpfer und Verbindungsmuffe
29005200		Schalldämpfer für RCV-0 Fernbedienungsventil 1/2"
10110870	RCV	RCV Fernbedienungsventil 1.1/4", mit Schalldämpfer und Verbindungsmuffe
29000056		RCV Fernbedienungsventil 1.1/4", ohne Schalldämpfer und Verbindungsmuffe
29000058		Schalldämpfer für RCV Fernbedienungsventil 1.1/4"
10110880	DMH	DMH-Fernbedienungshebel

ERCU Elektrische Fernbedienung, komplett



ERCU Electric Remote Control Unit wird benötigt, wenn der Bediener mehr als 40 m von der Strahlanlage entfernt arbeitet. Ein pneumatisch betriebenes Fernsteuersystem hat eine zu lange Reaktionszeit auf Entfernungen über 40 m. Bei solch großen Entfernungen ist eine erhebliche Zeit erforderlich, bis das Luftsignal das RCV-Ventil erreicht.

ERCU Electric Remote Control Unit sendet ein elektrisches Signal vom DMH-Griff an der Strahlanlage. Die ERCU-Steuerbox sendet dann ein Luftsignal an das RCV-Ventil, um es zu öffnen oder zu schließen. Die ERCU-Steuerbox ist direkt an der Strahlanlage montiert und weist keine Verzögerung beim Senden des Signals auf.

Elektrische Fernsteuerungen werden auch in kalten Umgebungen eingesetzt, da pneumatische Systeme aufgrund von Kondenswasser in den Leitungen einfrieren können.

ERCU
Schaltschrank



DMH-E



Verlängerungskabel



Transformator



Standard delivery:

ERCU Elektrische Fernbedienung, komplett

- ERCU Schaltschrank für die Montage an BlastRazor Strahlgerät
- DMH-E elektrischer Handhebel mit vergossenem Steckverbinder
- 20m Verlängerungskabel mit Steckverbindern
- 12 VDC Transformator

Artikel Nr.	Typ	Beschreibung
10400500	ERCU	ERCU Elektrische Fernbedienung, komplett
10110890	DMH-E	DMH-E Fernbedienungshebel, elektrisch

Strahlkessel Ersatzteile BlastRazor Z / Z-RC / Z-RCS



Artikel Nr.	Beschreibung	Z	Z-RC	Z-RCS
10110930	Druckluftfilter 1.1/4", unlackiert, CAF-3	■	■	■
10110960	Kesseldruckventil, Gummi	■	■	■
10110950	O-Ring, Gummi	■	■	■
10110900	Sandstrahlkupplung 1.1/4"	■	■	■
10110980	Gummidichtung CFT-1 / CQT-1 / CQT-2 (Ersatzteil)			

Gummierte Fittings für Strahlkessel BlastRazor Z / Z-RC / Z-RCS



Artikel Nr.	Beschreibung	Z	Z-RC	Z-RCS
10110990	Y-Stück, 45°, 1.1/4" (FFF), gummiert	■	■	
10110911	Doppelnippel 1.1/4" (außen/außen), gummiert	■	■	■
10110921	Rohrnippel 1.1/4", 100 mm, gummiert	■	■	
10110948	T-Stück, 90°, 1 1/4" (FFF), gummiert			■

Contracor GmbH
www.contracor.de